



ZUBEHÖR

KLEBESYSTEME UND
MESSANLAGEN

PANOTEC[®] MECCANICHE
ITALIANE

LEISTUNGSSTARKE UND INTEGRIERBARE LÖSUNGEN

Die leistungsstarke Panotec - Maschine ist das Herzstück unserer mechanischen Spitzenleistung, für die es eine breite Zubehörpalette gibt, um unsere Packaging on Demand Lösungen hocheffizient zu gestalten.

Diese individuellen Lösungen, steigern die Leistung und erzeugen einen Mehrwert.



KLEBESYSTEME

Panotec bietet einfache, schnelle und flexible Systeme, die sich perfekt in eine Packaging on Demand Linie integrieren lassen und problemlos an eine Kartonschneidemaschinen gekoppelt werden können. Sie bieten daher eine Lösung für die unterschiedlichsten Kartonformate.

E-GLUER



Besonders geeignet für die folgenden Branchen:

- E-Commerce
- Ersatzteile
- Logistik

Verklebt Faltkartons kleiner und mittlerer Größe mit Heißkleber. Der Bediener führt den flach gefalteten Karton von Hand in die Maschine ein.

Die Lasche wird im Kartoninneren verklebt, so dass die Außenseite glatt bleibt und problemlos aufgerichtet werden kann.

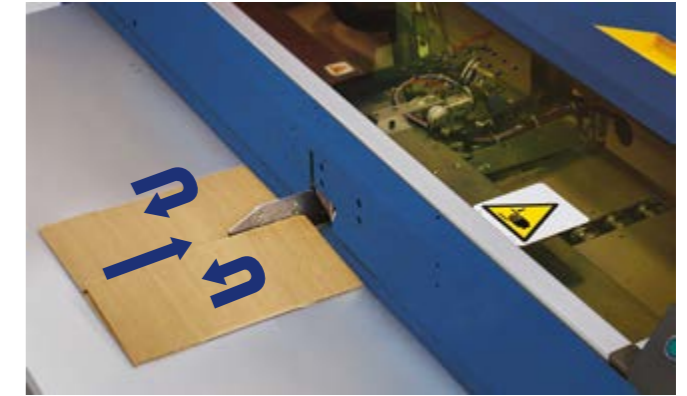
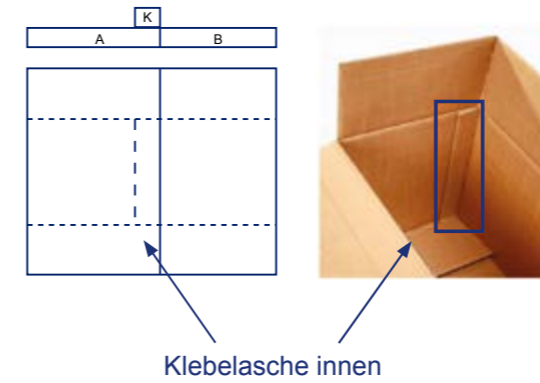
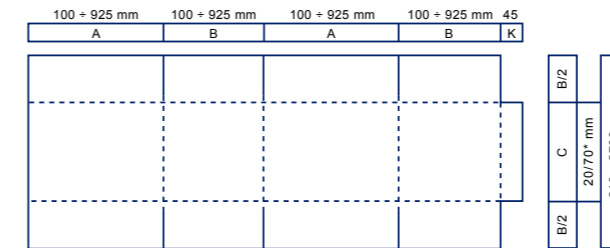


OPTIONAL

- **Klebeschlauch mit Handklebepistole** für Kartons in Sondergröße
- **Ausrichtungssystem** für Kartons mit Überlänge

FUNKTIONEN

E-Gluer kann auch als Stand-Alone Tool, ohne Schnittstellen oder manuelle Dateneingabe, eingesetzt werden.



Der gefaltete Karton wird mit der Klebelasche nach oben in die Maschine eingelegt.



Der Karton wird automatisch eingezogen, verklebt und kann wahlweise entweder auf der Vorderseite oder der Rückseite der Maschine entnommen werden.

VORTEILE

- Problemlos in den Produktionsprozess integrierbar
- Problemlos ohne Schnittstellen in Verpackungseinheiten integrierbar
- Durch das Verkleben der Lasche im Inneren des Kartons bleibt die Außenfläche glatt
- die erforderliche Menge an Kleber wird automatisch ausgegeben
- einfach, schnell und flexibel

TECHNISCHE EIGENSCHAFTEN

Kartontyp	Faltschachteln kleiner bis mittlerer Größe (Fefco 0201*, Fefco 0203* usw.)
Kartonstärke	zwischen 3 und 7 mm
Anschlüsse	Druckluft 6 bar Elektrik 400V - 50Hz - 3P+G Europa
Leistung	bis zu 10 Kartons / Minute

FLEXOGLUER



Verklebt Faltkartons mittlerer und großer Größe mit Heißkleber. Die Klebstation ist mit einem Ablagetisch und drei Anschlagvorrichtungen ausgestattet, damit der Karton während des Klebevorgangs immer korrekt ausgerichtet ist. Der Bediener faltet und positioniert den Karton und steuert den Klebevorgang. Die Lasche wird im Kartonninneren verklebt, so dass die Außenseite glatt bleibt und problemlos aufgerichtet werden kann.

Flexogluer ist an der Kartonausgabe der Panotec-Maschine positioniert, die alle Produktionsdaten automatisch an die Klebestation überträgt.

Besonders geeignet für die folgenden Branchen:

- E-Commerce und Logistik (Spezialformate)
- Möbel- und Einrichtungsindustrie

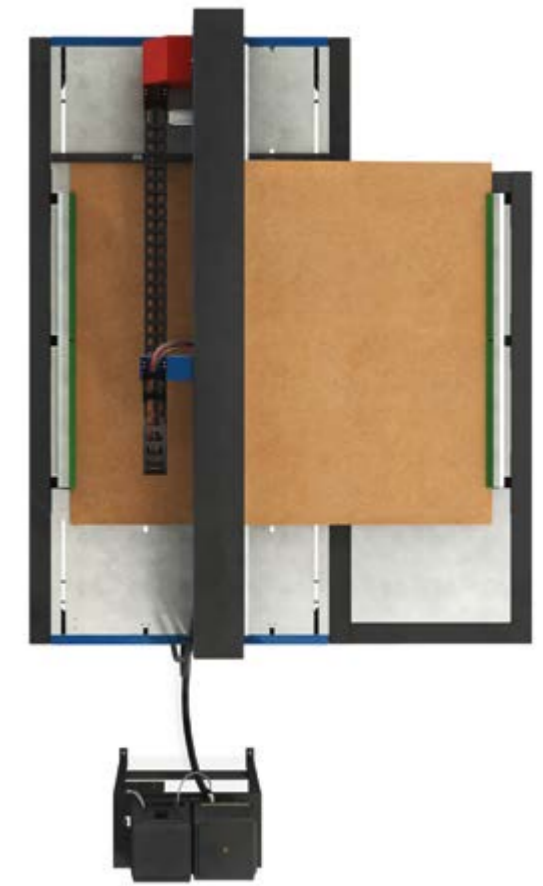
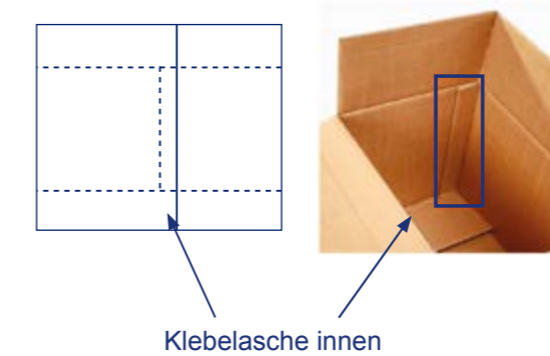
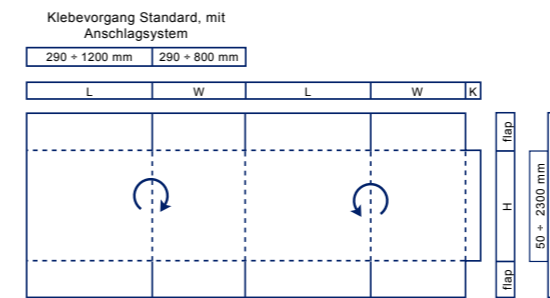


VORTEILE

- Das System ist problemlos mit einer Kartonschneidemaschine integrierbar
- Durch das Verkleben der Lasche im Inneren des Kartons bleibt die Außenfläche glatt
- Es können auch Kartons verklebt werden, die die Höchstmaße überschreiten.

FUNKTIONEN

Die Maschine arbeitet in Verbindung mit einer Panotec Kartonschneidemaschine, die automatisch alle für den Klebevorgang erforderlichen Daten an die Klebestation weitergibt.



Die Klebelasche wird mit Heißkleber verklebt. Auf der Station können auch Kartons in Sondergrößen verklebt werden.

TECHNISCHE EIGENSCHAFTEN

Kartontyp	Faltschachteln mittlerer bis großer Größe (Fefco 0201*, Fefco 0203* usw.)
Kartonstärke	zwischen 3 und 7 mmv
Anschlüsse	Druckluft 6 bar Elektrik 400V - 50Hz - 3P+G N Europa
Leistung	bis zu 3 Kartons / Minute



MESSANLAGEN

Eine perfekte Lösung nach Maß geht aus der mechanischen Spitzenleistung von Panotec hervor, die ihren Ausdruck nicht zu Letzt in integrierbaren Messanlagen und findet, die die Maße des Packgutes präzise erfassen.

3EVOSCAN

Vielseitig einsetzbar und man kann nicht ausgerichtetes und formunterschiedliches Packgut damit vermessen.



Über ein Ethernet an eine Kartonschneidemaschine angeschlossen, werden die Maße des Packguts abgelesen und die Kartonschneidemaschine produziert automatische den richtigen Karton. An der Station kann auch ein Archiv mit allen Produktmassen angelegt werden. Die Station kann in eine Linie integriert oder als Stand-Alone Tool eingesetzt werden und verfügt über eigene Be- und Abladestationen.

Komponenten: Einfuhrband, Scanner, Ausfuhrband.

Erhältlich in zwei Standardausführungen:

- für Packgut kleiner und mittlerer Größe, 1600 x 850 x h 850 mm
- für Packgut im Großformat, 3500 x 1350 x h 850 mm

TECHNISCHE EIGENSCHAFTEN

Standard Vorschubgeschwindigkeit	15m / min
Präzision	5 mm
Mindestabstand zwischen den Produkten, im Dauerscanbetrieb	200 mm
Anzahl der Messungen im Dauerbetrieb	kleine Formate (L 300 mm): bis zu 30/min mittlere Formate (L 1000 mm): bis zu 12/min Großformate (L 2000 mm): bis zu 7/min.

BEDIENFELD

Die Touch-Screen Steuerung ist schwenkbar und über die Steuerung können die gescannten Maße bei Bedarf angepasst werden. Das Kartonformat kann, je nach Abmaßen, automatische voreingestellt oder von Hand eingegeben werden.

Die Messanlage kann auf 2 Arten betrieben werden:

- einfacher Betrieb (Packgut auflegen - Abmessen - Packgut entnehmen) oder
- Dauerbetrieb (die Transportbänder sind immer in Bewegung).

Wird 3EVOSCAN in eine Verpackungslinie integriert, werden Ein- und Ausfuhr des Packgutes über ein Datenaustauschsystem gesteuert.

SCANPACK



Wird der Scanpack über Ethernet an eine Kartonschneidemaschine angeschlossen, werden die Maße eines oder mehrere Packstücke abgelesen und die Kartonschneidemaschine produziert automatisch den richtigen Karton. An der Station kann auch ein Archiv mit allen Maßen der Produkte angelegt werden.

Mit dem Barcode-Scanner (wireless - im Lieferumfang enthalten) liest der Bediener die Maß des Packguts ab: die drei Flächen der Messbank (Boden, Front und Seite) sind mit Barcodes versehen, dadurch können Länge, Breite und Höhe abgelesen werden. Die Messpräzision beträgt 0/+10 mm. Der erste Barcode der nicht vom Packgut bedeckt ist, gibt das korrekte Maß an.



Scanpack 1100

Der Messtisch ist mit Rollen ausgestattet und ist in zwei Ausführungen erhältlich:

- Packgut oder Produktzusammenstellungen kleiner und mittlerer Größe: 1100 x 750 x h 550 mm
- große Packstücke: 2000 x 1500 x H 550 mm

BEDIENFELD

Die Touch-Screen Steuerung ist schwenkbar und über die Steuerung können die gescannten Maße bei Bedarf angepasst werden. Das Kartonformat kann, je nach Abmaßen, automatisch voreingestellt oder von Hand eingegeben werden.



SCANPACK DISTO

Mit dem Barcode-Scanner (Wireless - im Lieferumfang enthalten) scannt der Bediener die Maß des Packguts ein: die drei Flächen der Messbank (Boden, Front und Seite) dienen als Anschlag und sind mit Barcodes versehen, dadurch können Länge, Breite und Höhe abgelesen werden. Der Bediener scannt die drei Maße ein, indem er den Scanner oben, unten und seitlich auf das Packgut richtet. Die Daten werden dann automatisch an die Kartonschneidemaschine übertragen.

Der Messtisch ist mit Rollen ausgestattet, damit er nach Bedarf positioniert werden kann und hat folgende Eigenschaften:

- Maße des Packguts, das auf dem Messtisch gescannt werden kann: 1100 x 750 x H 550 mm
- kleinstes Maß: 70 mm
- Präzision: ± 1 mm
- Große Packstücke können gemessen werden, indem man sie einfach gegen eine vom Laser erkennbare Fläche stellt.



PACKSTÜCKERKENNUNG

Die Identität eines Produktes ist seine Eintrittskarte in den Markt. Die Lösungen von Panotec garantieren eine Steigerung der Effizienz für die Industrie und entsprechen den Produktionsanforderungen von der Etikettierung bis hin zum Tintenstrahldruck.

HP 12.5 PRINT

Integrierte Lösung zum Bedrucken der Kartoninnenseite (Artikelnummern, Kurzbeschreibungen oder Barcodes).

VORTEILE

Die Beschriftung oder der Barcode können je nach Kundenwunsch:

- zusammen mit dem zugehörigen Karton im Archiv der Maschine gespeichert werden
- über das Firmennetzwerk mit den Produktionsdaten übertragen werden
- von Hand eingegeben werden



Systemeigenschaften:

- Ink-Jet Druck mit 12,5 mm HP Druckkopf
- bis zu 600 dpi Auflösung
- Druckfarbe schwarz

BARCODE



Die Kartonproduktion kann auch über Barcodes verwaltet werden.

Dies erfolgt durch Verwaltung einfacher Listen, in denen jedem Barcode ein bestimmter Karton zugeordnet wird. Sobald der Barcode, beispielsweise über ein Etikett auf dem Karton, eingescannt wird, produziert die Maschine den entsprechenden Karton bzw. fügt diesen zur bestehenden Produktionsliste hinzu.

Systemeigenschaften:

- **Barcode Scanner (wireless)**, der mit der Steuerung der Kartonschneidemaschine verbunden ist
- **Liste Barcode/Karton**, die über Fernzugriff per Netzwerk verwaltet werden kann

Es können mehrere Barcode Scanner eingesetzt werden, jedem Scanner ist jeweils eine Produktionsliste zugeordnet

ZEBRA PRINTER



Integrierbare Lösung für den Etikettendruck.

Systemeigenschaften:

- Etikettendrucker zum Drucken von Thermo-Etiketten, der über das Ethernet an eine Kartonschneidemaschine angebunden ist
- die Druckdaten sind in den Produktionsdaten für den Karton enthalten
- Auflösung 203 dpi, zwei Druckformate: 108 mm / 168 mm
- zwei Einstellungen: vom Kunden erstellte PDF-Datei oder Drucklayout mit variablen Textfeldern

OPTIONAL

In der Ausführung mit Etikettensensor und Innenwickler (Optional), wird erst durch Entfernen des Etiketts die Produktion für den nächsten Karton und das nächste Etikett freigegeben, dies bietet folgende Vorteile:

- schnelle und unkomplizierte Arbeitsvorgänge
- fehlerfreie Arbeitsabläufe, da jeder Karton automatisch mit dem richtigen Etikett versehen wird.



PANOTEC[®] MECCANICHE ITALIANE

Betriebszentrale

Via G. Polese, 2

31010 Cimadolmo (TV), Italia

T +39 0422 432715

www.panotecmeccanicheitaliane.com

info@panotec.it



Unternehmen, das der Verwaltung und Koordination von International Boxes srl unterliegt

*universeller Fefco-Code zur vereinfachten Darstellung der Kartons.

03/23

