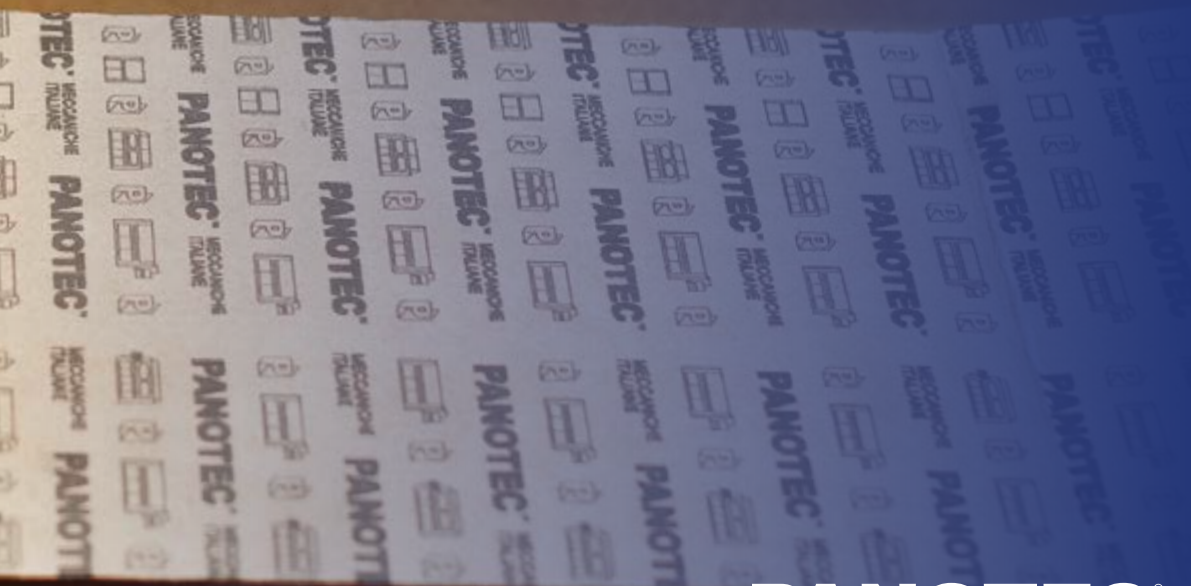




DRUCKSYSTEME

PRINT ON
DEMAND



PANOTEC[®] MECCANICHE
ITALIANE

DRUCKSYSTEME

Mit dem ersten Drucksystem weltweit, das der Schwerkraft trotzt, haben Forschung und Entwicklung bei Panotec neue Maßstäbe gesetzt.

Das patentierte Print on Demand-System ist einzigartig auf dem Markt, denn es druckt von unten nach oben und bietet so die Möglichkeit ständig neue Druckbilder auf einem Karton zu drucken.

Dieses innovative Drucksystem ist ausschließlich mit Panotec Verpackungsmaschinen kompatibel.



Steigerung der Kundenzufriedenheit

Die Verpackung ist immer das Erste, was der Kunde an einem Produkt wahrnimmt. Deshalb sollte ein Unternehmen, das das Einkaufserlebnis seiner Kunden aufwerten möchte, die Verpackung nicht vernachlässigen.



Branding Tool

Aufdruck und individuelle Gestaltung von Kartons als Marketing- und Werbetoool.

Die kundenspezifische Gestaltung von Verpackungen ist die effektivste Lösung, um die Wahrnehmung des Brands und das Image des Unternehmens zu fördern, da der erste direkte Kontakt mit dem Kunden über die Verpackung erfolgt.



Mehrwert schaffen

Gestalten Sie jeden Karton individuell mit einem Produktbild auf der Innenseite oder einem Werbe-slogan außen. So steigern Sie den Kommunikationswert Ihres Produkts.

POD

EIN EINZIGARTIGES HD DRUCKSYSTEM

PRINT ON DEMAND ist ein modulares System mit dem die Außenfläche der Verpackung in Hochauflösung bedruckt werden kann (Abbildungen, Logos, Aufschriften, Symbole, Barcodes).



POD integriert sich problemlos mit den Verpackungsmaschinen von Panotec: Dank dieses Inline-Systems können Kartons mit extremer Größenvariabilität produziert und in hoher Auflösung bedruckt werden, ohne dass ein Mitarbeiter in die Abläufe eingebunden werden muss.

AUFDROPCKE

Logos, Barcode, Etiketten und vieles mehr

Mit diesem System können Barcodes, Zahlen, Bilder, Symbole und Versandetiketten auf die Außenfläche des Kartons gedruckt werden.

Ausserdem können auch Etiketten mit variablen Feldern (Absender, Adresse, Tracking Nr, usw.) gedruckt werden.



KONFIGURATIONEN FÜR ACHSEN UND POD-DRUCKWERKE

Konfiguration der Druckeinheit

Das System kann mit 1 oder 2 Querachsen ausgerüstet werden und eignet sich für die folgenden Druckeinheiten:

- 70 mm (512 px) - 140 mm (1024 px)
- 210 mm (1536 px) - 280 mm (2048 px)

Farben

maximal 1 Farbe pro Druckeinheit, maximal 4 Farben insgesamt

Druckköpfe

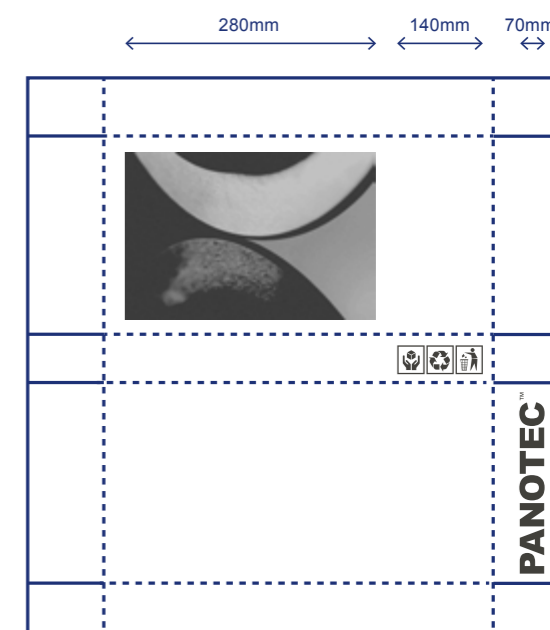
max. 2 Druckköpfe pro Achse mit 2 verschiedenen Farben

DRUCKVERWALTUNGS- SOFTWARE

Die Bilder können mit der Drag & Drop-Funktion in die gewünschte Position verschoben werden. Weitere Funktionen der Bildverwaltung sind das Vorschauenfenster und die Bearbeitung von Daten in variablen Eingabefeldern.

Die erstellten Verpackungen und Aufdrucke können im Archiv gespeichert und zu einem späteren Zeitpunkt erneut aufgerufen werden. Außerdem kann das Bild mit Hilfe der BOXLINK Software™ in das von der Maschine gewünschte Format (.bmp monochromatisch und dithering) umgewandelt werden.

Der gleichen Druckeinheit können mehrere Druckbilder in unterschiedlichen Positionen zugeordnet werden: nachdem der Druckvorgang für das erste Bild abgeschlossen wurde, positioniert sich die Einheit neu, um mit dem nächsten Druckvorgang zu beginnen.



Beispiel bedruckter Karton

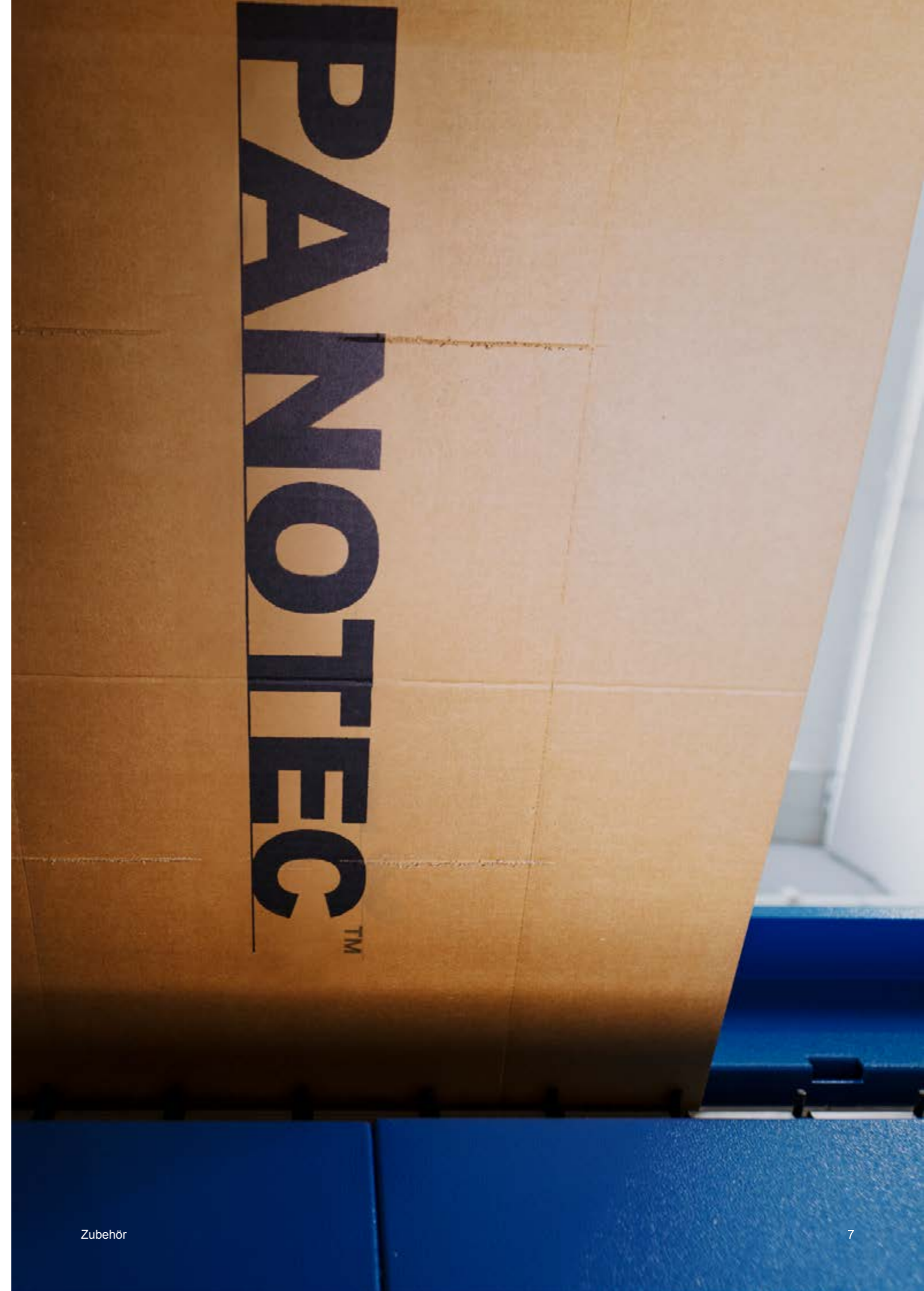




Abmessungen POD für Compack 2.5

TECHNISCHE EIGENSCHAFTEN POD

Anzahl Achsen	1 - 2
Anzahl Druckeinheiten	bis zu 2 auf jeder Querachse (max. 4 insgesamt auf einer Station)
Breite Druckkopf	70 / 140 / 210 / 280 mm
Auflösung	180 Dpi
Tinte	auf Ölbasis, kurze Trockenzeit
Standardfarbe	standard: : schwarz Optional: andere Farben
Automatische Druckkopf-Reinigung	nicht verfügbar
Druckbild-Verwaltung	die gleiche Einheit kann mehrere Druckbilder erstellen, indem sie sich nach jedem Druckbild automatisch neu positioniert
Geschwindigkeit Kartonschub	Ein Tintenstrahl, geringe Farbsättigung: bis zu 30 m / min doppelter Tintenstrahl, hohe Sättigung: bis zu 15 m / Min.
Rüstgeschwindigkeit Einheit	bis zu 300 mm/ Sek.
Länge Aufdruck	max 300 mm
Druckbegrenzung Kartonde	390 mm nicht bedruckbar am Kartonde
kompatible Kartonschneidemaschinen	Compack, Midi, Evo, Nextpro



DI-POD

Spitzentechnologie
für Print
on Demand



Das DI-POD-Drucksystem der neuesten Generation basiert auf der Print-on-Demand-Technologie und hat zwei besondere Vorteile:

- **AUTOMATISCHE REINIGUNG DER DRUCKKÖPFE**
Das System ist mit einem innovativen Selbstreinigungssystem ausgestattet, das die Druckköpfe ständig von Staub und Tintenrückständen freihält, so dass diese immer einwandfrei funktionieren und ihre Nutzungsdauer steigt.
Das automatische Reinigungssystem ist in 200 Reinigungszyklen pro Druckwerk (Spule 40m) unterteilt und jeder Zyklus dauert etwa 5 Sekunden.
- **MOTORBETRIEBENER KARTONEINZUG UND AUSZUG**
Das System verfügt über einen doppelten Motorantrieb für den Ein- und Auszug des Kartons, wodurch diese Vorgänge leicht und problemlos erfolgen. Dies ermöglicht auch Kartons, die kürzer als 600 mm sind (min. 420 mm) sowie das hintere Ende des Kartons zu bedrucken.

AUFDRUCKE

Logos, Barcode, Etiketten und vieles mehr

Mit diesem System können Barcodes, Zahlen, Bilder, Symbole und Versandetiketten auf die Außenfläche des Kartons gedruckt werden.

Außerdem können auch Etiketten mit variablen Feldern (Absender, Adresse, Tracking Nr., usw.) gedruckt werden.



KONFIGURATIONEN FÜR ACHSEN UND POD-DRUCKWERKE

Konfiguration der Druckeinheit

Das System kann mit 1 oder 2 Querachsen ausgerüstet werden und eignet sich für die folgenden Druckeinheiten:

- 140 mm (1024 px) - 280 mm (2048 px)

Farben

maximal 1 Farbe pro Druckeinheit, maximal 4 Farben insgesamt

Druckköpfe

max. 2 Druckköpfe pro Achse mit 2 verschiedenen Farben

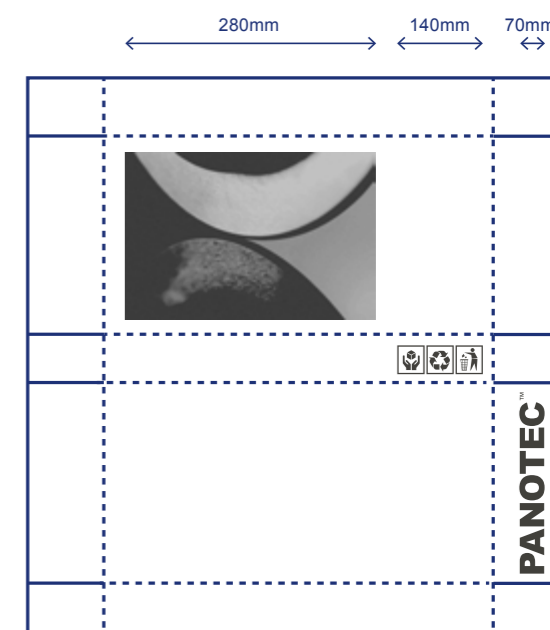
DRUCKVERWALTUNGS-SOFTWARE

Die Bilder können mit der Drag & Drop-Funktion in die gewünschte Position verschoben werden. Weitere Funktionen der Bildverwaltung

sind die Anzeige eines Vorschaufensters und die Bearbeitung von variablen Eingabefeldern.

Die erstellten Verpackungen und Aufdrucke können im Archiv gespeichert und zu einem späteren Zeitpunkt erneut verwendet werden. Außerdem kann das Bild mit Hilfe der BOXLINK Software™ in das von der Maschine gewünschte Format (.bmp monochromatisch und dithering) umgewandelt werden.

Der gleichen Druckeinheit können mehrere Abbildungen in unterschiedlichen Positionen zugeordnet werden: nach dem der Druckvorgang für das erste Bild abgeschlossen wurde, positioniert sich die Einheit neu, um mit dem nächsten Druckvorgang zu beginnen.



Beispiele bedruckter Kartons





Abmessungen DIPOD für Evo 2.5

TECHNISCHES DATENBLATT DIPOD

Anzahl Achsen	1 - 2
Anzahl Druckeinheiten	bis zu 2 auf jeder Querachse (max. 4 insgesamt auf einer Station)
Breite Druckkopf	140 / 280 mm
Auflösung	180 Dpi
Tinte	auf Ölbasis, kurze Trockenzeit
Standardfarbe	standard: schwarz Optional: sonstige Farben
Automatische Druckkopf-Reinigung	verfügbar
Druckbild-Verwaltung	die gleiche Einheit kann mehrere Druckbilder erstellen, indem sie sich nach jedem Druckbild automatisch neu positioniert
Geschwindigkeit Kartenvorschub	Ein Tintenstrahl, geringe Farbsättigung: bis zu 30 m / min doppelter Tintenstrahl, hohe Sättigung: bis zu 15 m / Min.
Rüstgeschwindigkeit Einheit	bis zu 300 mm/ Sek.
Länge Aufdruck	max. 3000 mm
Druckbegrenzung Kartonende	keine Begrenzung
kompatible Kartonschneidemaschinen	Evo, Nextpro

PANOTEC® MECCANICHE ITALIANE

Betriebszentrale
Via G. Polese, 2
31010 Cimadolmo (TV), Italia

T +39 0422 432715
www.panotecmeccanicheitaliane.com
info@panotec.it



Unternehmen, das der Verwaltung und Koordination von International Boxes srl unterliegt

